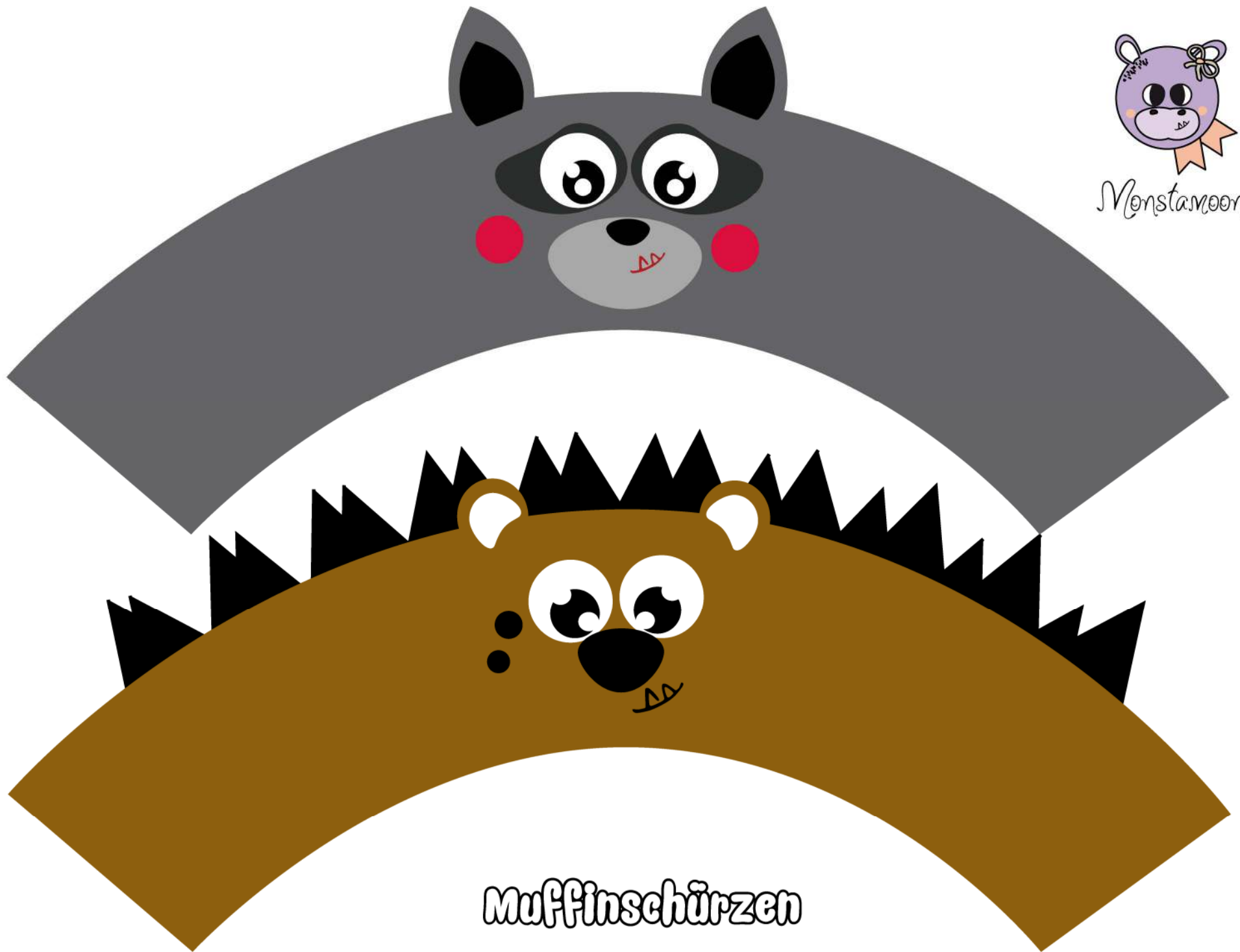




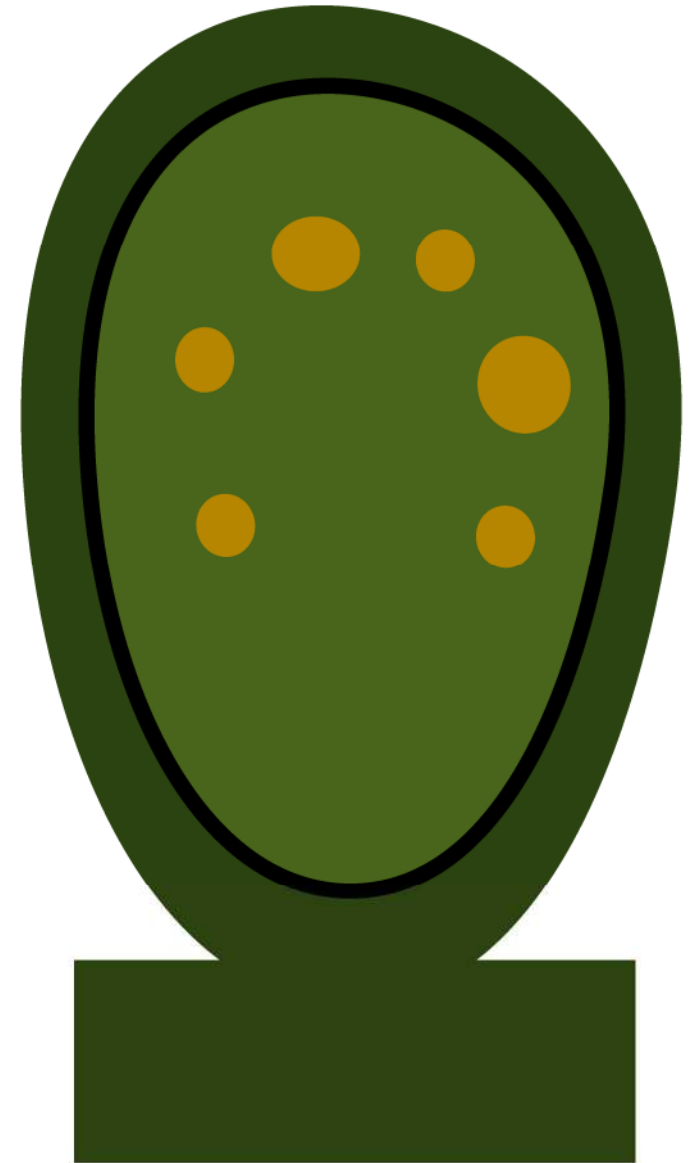
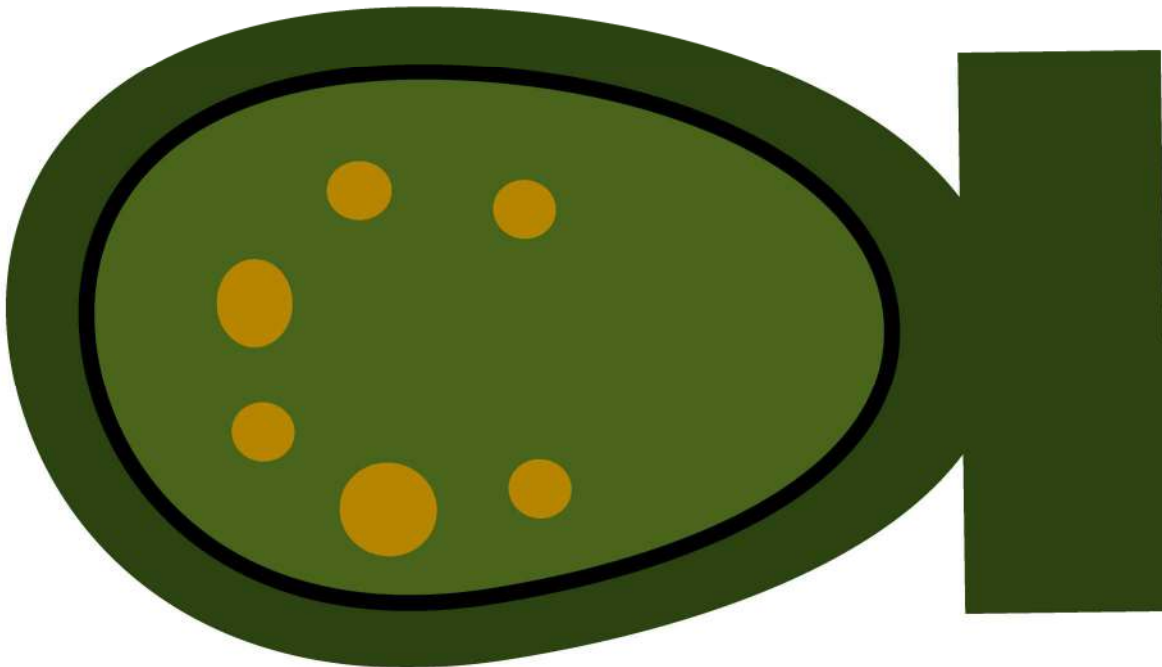
Monstamoons



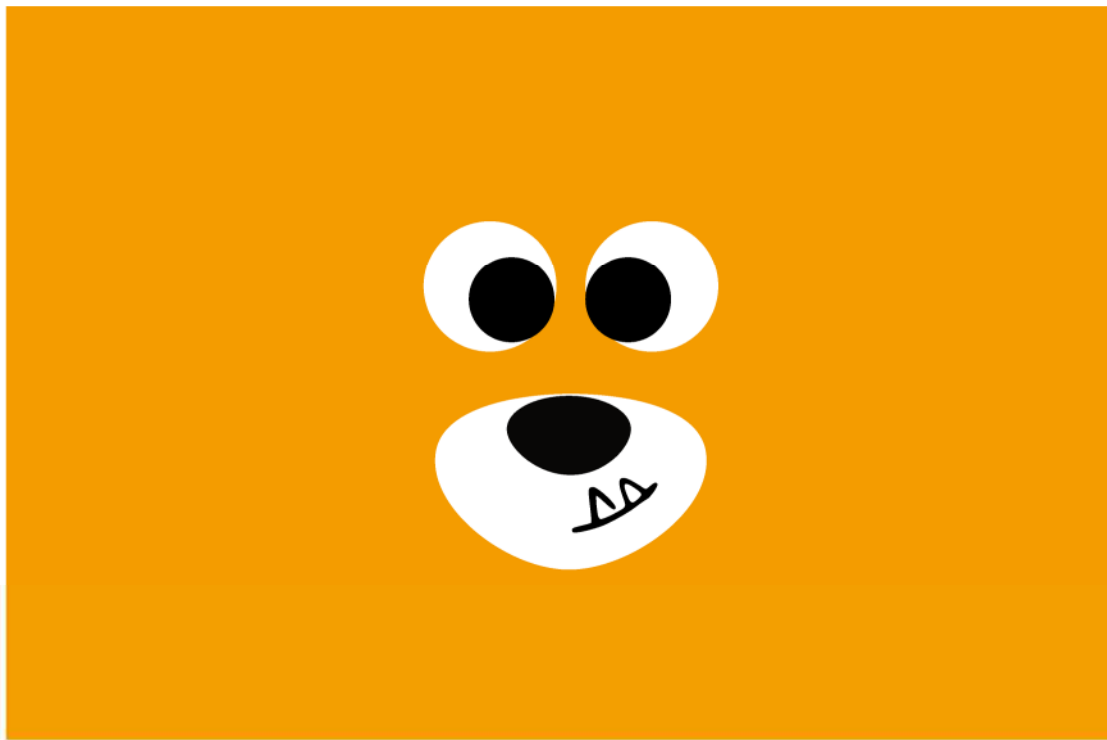
Muffinschürzen



Baumstamm: auf Klorolle kleben und zuschneiden



Baum Hinter- und Vorderseite zusammenkleben,
„Baumstamm“ oben einschneiden und die Baumkrone
dann einstecken



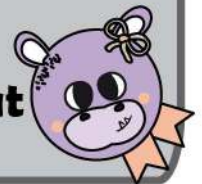
FUCHSVORLAGE

FÜR Klorolle

drucken, ausschneiden, auf Klorolle kleben,
oben „eindrücken“ und Ohren formen,
fertig!!

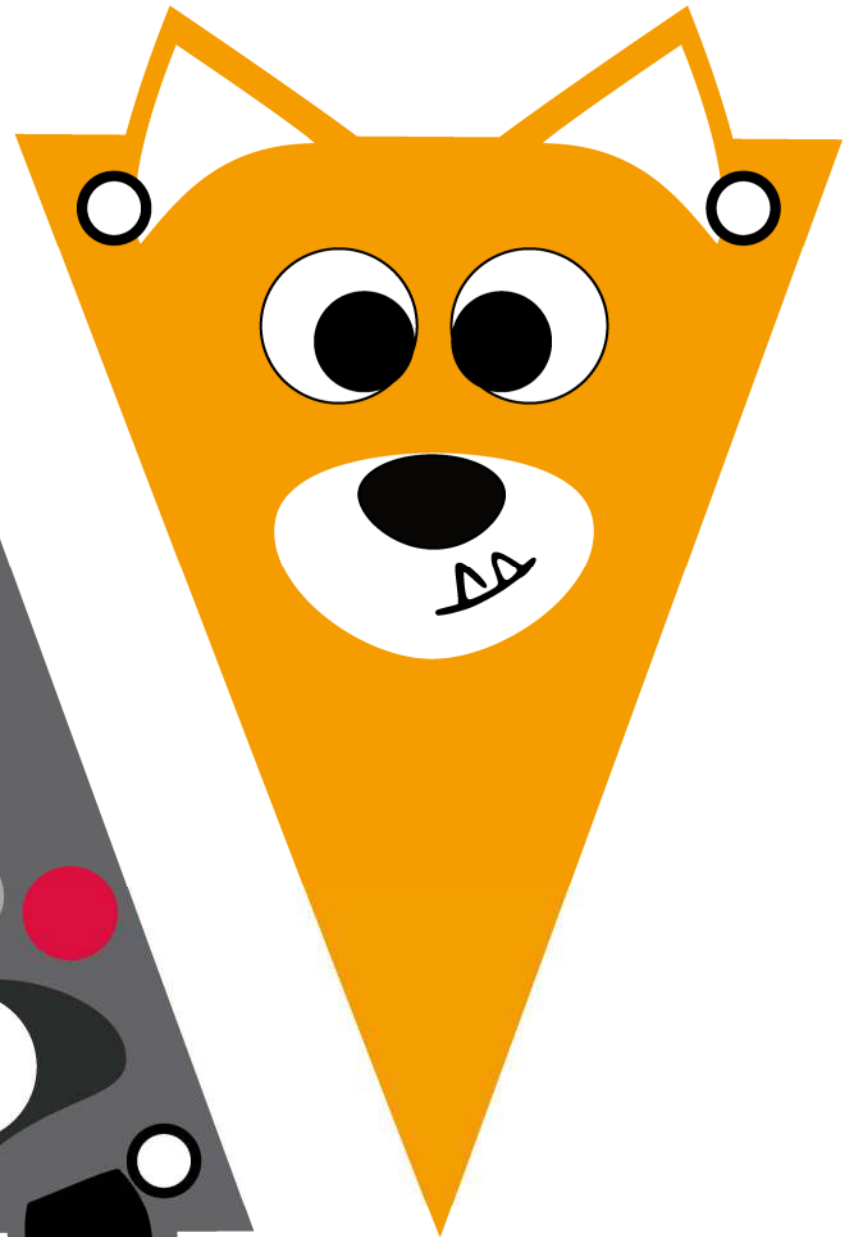
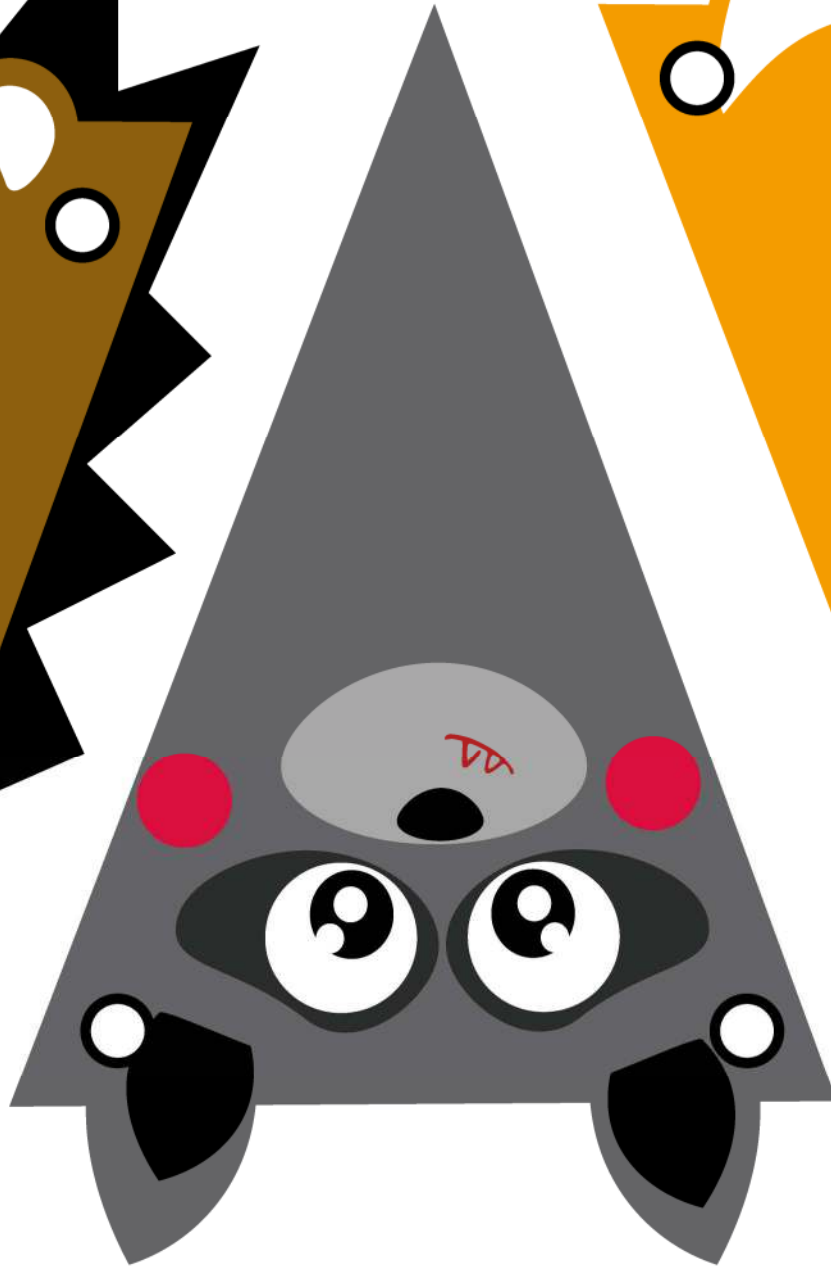


www.monstamoons.at



Monstamoons





WIMPEL

